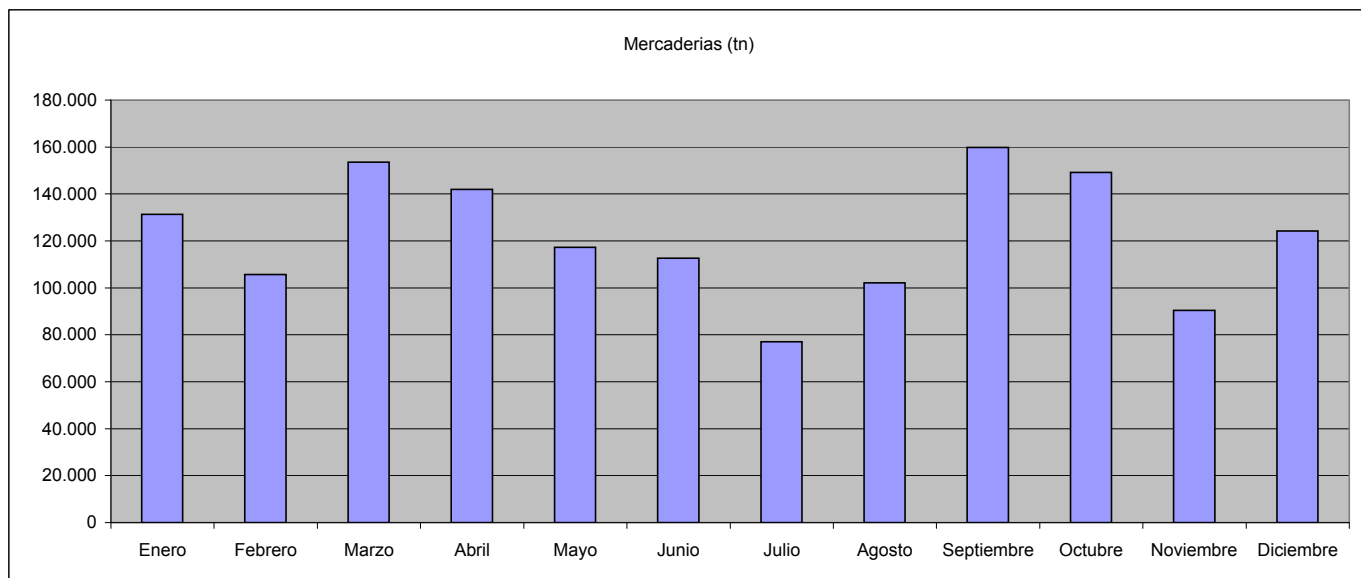


## RESUMEN MOVIMIENTO DE MERCADERIAS AÑO 2009

	Enero	Febrero	Marzo	Abril	Mayo	Junio	Julio	Agosto	Septiembre	Octubre	Noviembre	Diciembre	TOTAL
Mercaderias (tn)	131.318	105.729	153.574	142.000	117.307	112.658	77.091	102.177	159.875	149.148	90.435	124.161	1.465.473
Barcos	39	63	63	59	49	39	37	68	60	62	52	41	632



## MOVIMIENTO MERCADERIAS 2009

MERCADERIA	EXPORTACION	IMPORTACION	REM.ENTRADO	REM.SALIDO	CONS.BUQUE
ADOQUINES	754	0	0	0	0
ALGAS MARINAS	10	0	0	0	0
ALUMINA	0	725.836	0	0	0
ALUMINIO	307.560	489	0	0	0
APAREJOS	0	0	0	0	0
ARABIO DE ACERO	0	216	0	0	0
ARCILLA LINGOCHEL	0	0	0	0	0
BAÑO CRIOLITICO	1.044	0	0	0	0
BLOQUES CATODICOS	0	687	0	0	0
BREA	0	28.385	0	0	0
CALAMAR	10.026	148	6.724	0	0
CAOLIN PIEDRA	0	0	0	0	0
CARBONATO SODIO	0	0	0	0	0
CARNES COMESTIBLES	1.324	0	0	0	0
CATODOS A GRANEL	0	784	0	0	0
CEMENTO	405	0	0	0	0
CHANCHA HIERRO	1.437	0	0	0	0
COKE	0	0	155.612	0	0
COMBUSTIBLES	0	0	0	0	32.832
CUEROS y GRASA ANIMAL	2.120	0	0	0	0
DONACIONES INTERNAC.	0	24	0	0	0
FIBRA CERAMICA	0	0	0	0	0
FLUORURO DE ALUMINIO	0	5.543	0	0	0
FRUTAS - MANZANA/PERA	0	0	0	0	0
FRUTA DESHIDRATADA	0	0	0	0	0
INSUMOS	0	2.116	0	0	0
LANA	13.187	38	0	0	0
LANGOSTINOS	19.025	25	1.565	0	0
LIGA DE ALUMINIO	0	0	0	0	0
MAGNESIO	0	483	0	0	0
MAQUINAS Y APARATOS	20	2.494	0	0	0
MATERIAL EMPAQUE	4	95	0	0	0
MATERIAL REFRACTARIO	0	1.872	0	0	0
MERCADERIA GENERAL	9	233	0	0	0
MERLUZA	16.585	0	23.646	0	0
PERTRECHOS	0	40	0	0	0
PESCADOS MARISCOS MOLUS.	41.360	153	38.792	0	0
PORFIDOS	20.861	0	0	0	0
PRODUCTOS QUIMICOS	0	111	0	0	0
REPUESTOS	5	379	0	0	0
SILICIO METALICO	0	160	0	0	0
SODIO CARBONADO	0	0	0	0	0
VEHICULOS y EMBARCACIONES	0	0	0	0	0
ZAPALLO	0	0	0	0	0
ZINC	0	0	0	0	0
MIEL	0	0	0	0	0
ACERO	0	255	0	0	0
<b>TOTAL TONELADAS</b>	<b>435.736</b>	<b>770.566</b>	<b>226.339</b>	<b>0</b>	<b>32.832</b>
<b>TONELADAS MOVIDAS</b>	<b>1.465.473</b>				

### RESUMEN ANUAL

EXPORTACION	
ALUMINIO	307.560
PESCADO	86.996
PORFIDOS	21.615
FRUTAS	0
OTROS	19.565
IMPORTACION	
ALUMINA	725.836
BREA	28.385
OTROS	16.345

BUQUES ATENDIDOS	
CARGA GENERAL	46
FRIGORIFICO	3
CISTERNA (TANQUE)	2
MINERALERO	5
PASAJEROS	13
PESQUERO CAJONERO	139
PESQUERO FACTORIA	112
PESQUERO TANGONERO	195
PESQUEROS POTEROS	36
PORTACONTENEDORES	81
<b>TOTAL</b>	<b>632</b>

## ene-09

MERCADERIA	EXPORTACION	IMPORTACION	REM.ENTRADO	REM.SALIDO	CONS.BUQUE
ADOQUINES	0	0	0	0	0
ALGAS MARINAS	10	0	0	0	0
ALUMINA	0	85.031	0	0	0
ALUMINIO	14.760	295	0	0	0
APAREJOS	0	0	0	0	0
ARABIO DE ACERO	0	0	0	0	0
ARCILLA LINGOCHEL	0	0	0	0	0
BAÑO CRIOLITICO	522	0	0	0	0
BLOQUES CATODICOS	0	0	0	0	0
BREA	0	0	0	0	0
CALAMAR	200	56	0	0	0
CAOLIN PIEDRA	0	0	0	0	0
CARBONATO SODIO	0	0	0	0	0
CARNES COMESTIBLES	94	0	0	0	0
CATODOS A GRANEL	0	232	0	0	0
CEMENTO	405	0	0	0	0
CHANCHA HIERRO	507	0	0	0	0
COKE	0	0	17.906	0	0
COMBUSTIBLES	0	0	0	0	723
CUERO, PELO Y GRASA ANIMAL	49	0	0	0	0
DONACIONES INTERNAC.	0	0	0	0	0
FIBRA CERAMICA	0	0	0	0	0
FLUORURO DE ALUMINIO	0	823	0	0	0
FRUTAS - MANZANA/PERA	0	0	0	0	0
FRUTA DESHIDRATADA	0	0	0	0	0
INSUMOS	0	717	0	0	0
LANA	583	19	0	0	0
LANGOSTINOS	1.299	0	0	0	0
LIGA DE ALUMINIO	0	0	0	0	0
MAGNESIO	0	483	0	0	0
MAQUINAS Y APARATOS	2	92	0	0	0
MATERIAL EMPAQUE	0	4	0	0	0
MATERIAL REFRACTARIO	0	359	0	0	0
MERCADERIA GENERAL	9	0	0	0	0
MERLUZA	949	0	699	0	0
PERTRECHOS	0	20	0	0	0
PESCADOS MARISCOS MOLUS.	2.802	0	702	0	0
PORFIDOS	632	0	0	0	0
PRODUCTOS QUIMICOS	0	0	0	0	0
REPUESTOS	0	180	0	0	0
SILICIO METALICO	0	0	0	0	0
SODIO CARBONADO	0	0	0	0	0
VEHICULOS y EMBARCACIONES	0	0	0	0	0
ZAPALLO	0	0	0	0	0
ZINC	0	0	0	0	0
MIEL	0	0	0	0	0
ACERO	0	154	0	0	0
<b>TOTAL TONELADAS</b>	<b>22.823</b>	<b>88.465</b>	<b>19.307</b>	<b>0</b>	<b>723</b>
<b>TONELADAS MOVIDAS</b>	<b>131.318</b>				

## RESUMEN ENERO

## EXPORTACION

ALUMINIO	14.760
PESCADO	5.250
PORFIDOS	632
FRUTAS	0
OTROS	2.181

## IMPORTACION

ALUMINA	85.031
BREA	0
OTROS	3.434

## BUQUES ATENDIDOS

CARGA GENERAL	5
FRIGORIFICO	0
CISTERNA (TANQUE)	0
MINERALERO	1
PASAJEROS	4
PESQUERO CAJONERO	8
PESQUERO FACTORIA	9
PESQUERO TANGONERO	4
PESQUEROS POTEROS	0
PORTACONTENEDORES	8
<b>TOTAL BUQUES</b>	<b>39</b>

**feb-09**

MERCADERIA	EXPORTACION	IMPORTACION	REM.ENTRADO	REM.SALIDO	CONS.BUQUE
ADOQUINES	327	0	0	0	0
ALGAS MARINAS	0	0	0	0	0
ALUMINA	0	50.000	0	0	0
ALUMINIO	24.945	0	0	0	0
APAREJOS	0	0	0	0	0
ARABIO DE ACERO	0	0	0	0	0
ARCILLA LINGOCHEL	0	0	0	0	0
BAÑO CRIOLITICO	261	0	0	0	0
BLOQUES CATODICOS	0	0	0	0	0
BREA	0	5.000	0	0	0
CALAMAR	694	28	0	0	0
CAOLIN PIEDRA	0	0	0	0	0
CARBONATO SODIO	0	0	0	0	0
CARNES COMESTIBLES	197	0	0	0	0
CATODOS A GRANEL	0	0	0	0	0
CEMENTO	0	0	0	0	0
CHANCHA HIERRO	0	0	0	0	0
COKE	0	0	8.022	0	0
COMBUSTIBLES	0	0	0	0	1.800
CUERO, PELO Y GRASA ANIMAL	31	0	0	0	0
DONACIONES INTERNAC.	0	0	0	0	0
FIBRA CERAMICA	0	0	0	0	0
FLUORURO DE ALUMINIO	0	829	0	0	0
FRUTAS - MANZANA/PERA	0	0	0	0	0
FRUTA DESHIDRATADA	0	0	0	0	0
INSUMOS	0	516	0	0	0
LANA	801	19	0	0	0
LANGOSTINOS	1.192	0	0	0	0
LIGA DE ALUMINIO	0	0	0	0	0
MAGNESIO	0	0	0	0	0
MAQUINAS Y APARATOS	0	51	0	0	0
MATERIAL EMPAQUE	0	0	0	0	0
MATERIAL REFRACTARIO	0	333	0	0	0
MERCADERIA GENERAL	0	0	0	0	0
MERLUZA	280	0	1.402	0	0
PERTRECHOS	0	0	0	0	0
PESCADOS MARISCOS MOLUS.	2.537	0	2.670	0	0
PORFIDOS	3.694	0	0	0	0
PRODUCTOS QUIMICOS	0	0	0	0	0
REPUESTOS	0	0	0	0	0
SILICIO METALICO	0	100	0	0	0
SODIO CARBONADO	0	0	0	0	0
VEHICULOS y EMBARCACIONES	0	0	0	0	0
ZAPALLO	0	0	0	0	0
ZINC	0	0	0	0	0
MIEL	0	0	0	0	0
ACERO	0	0	0	0	0
<b>TOTAL TONELADAS</b>	<b>34.959</b>	<b>56.876</b>	<b>12.094</b>	<b>0</b>	<b>1.800</b>
<b>TONELADAS MOVIDAS</b>	<b>105.729</b>				

**RESUMEN FEBRERO**

EXPORTACION	
ALUMINIO	24.945
PESCADO	4.703
PORFIDOS	4.021
FRUTAS	0
OTROS	1.290

IMPORTACION	
ALUMINA	50.000
BREA	5.000
OTROS	1.876

BUQUES ATENDIDOS	
CARGA GENERAL	6
FRIGORIFICO	0
CISTERNA (TANQUE)	0
MINERALERO	1
PASAJEROS	4
PESQUERO CAJONERO	18
PESQUERO FACTORIA	18
PESQUERO TANGONERO	9
PESQUEROS POTEROS	1
PORTACONTENEDORES	6
<b>TOTAL BUQUES</b>	<b>63</b>

**mar-09**

MERCADERIA	EXPORTACION	IMPORTACION	REM.ENTRADO	REM.SALIDO	CONS.BUQUE
ADOQUINES	81	0	0	0	0
ALGAS MARINAS	0	0	0	0	0
ALUMINA	0	88.500	0	0	0
ALUMINIO	25.473	0	0	0	0
APAREJOS	0	0	0	0	0
ARABIO DE ACERO	0	0	0	0	0
ARCILLA LINGOCHEL	0	0	0	0	0
BAÑO CRIOLITICO	261	0	0	0	0
BLOQUES CATODICOS	0	166	0	0	0
BREA	0	4.000	0	0	0
CALAMAR	3.191	0	2.678	0	0
CAOLIN PIEDRA	0	0	0	0	0
CARBONATO SODIO	0	0	0	0	0
CARNES COMESTIBLES	177	0	0	0	0
CATODOS A GRANEL	0	0	0	0	0
CEMENTO	0	0	0	0	0
CHANCHA HIERRO	0	0	0	0	0
COKE	0	0	3.550	0	0
COMBUSTIBLES	0	0	0	0	5.428
CUERO, PELO Y GRASA ANIMAL	199	0	0	0	0
DONACIONES INTERNAC.	0	0	0	0	0
FIBRA CERAMICA	0	0	0	0	0
FLUORURO DE ALUMINIO	0	782	0	0	0
FRUTAS - MANZANA/PERA	0	0	0	0	0
FRUTA DESHIDRATADA	0	0	0	0	0
INSUMOS	0	343	0	0	0
LANA	1.432	0	0	0	0
LANGOSTINOS	1.025	0	26	0	0
LIGA DE ALUMINIO	0	0	0	0	0
MAGNESIO	0	0	0	0	0
MAQUINAS Y APARATOS	0	55	0	0	0
MATERIAL EMPAQUE	0	0	0	0	0
MATERIAL REFRACTARIO	0	248	0	0	0
MERCADERIA GENERAL	0	233	0	0	0
MERLUZA	1.560	0	1.831	0	0
PERTRECHOS	0	0	0	0	0
PESCADOS MARISCOS MOLUS.	4.732	125	5.481	0	0
PORFIDOS	1.963	0	0	0	0
PRODUCTOS QUIMICOS	0	0	0	0	0
REPUESTOS	0	34	0	0	0
SILICIO METALICO	0	0	0	0	0
SODIO CARBONADO	0	0	0	0	0
VEHICULOS y EMBARCACIONES	0	0	0	0	0
ZAPALLO	0	0	0	0	0
ZINC	0	0	0	0	0
MIEL	0	0	0	0	0
ACERO	0	0	0	0	0
<b>TOTAL TONELADAS</b>	<b>40.094</b>	<b>94.486</b>	<b>13.566</b>	<b>0</b>	<b>5.428</b>
<b>TONELADAS MOVIDAS</b>	<b>153.574</b>				

**RESUMEN MARZO**

**EXPORTACION**

ALUMINIO	25.473
PESCADO	10.508
PORFIDOS	2.044
FRUTAS	0
OTROS	2.069

**IMPORTACION**

ALUMINA	88.500
BREA	4.000
OTROS	1.986

**BUQUES ATENDIDOS**

CARGA GENERAL	4
FRIGORIFICO	3
CISTERNA (TANQUE)	0
MINERALERO	0
PASAJEROS	2
PESQUERO CAJONERO	15
PESQUERO FACTORIA	9
PESQUERO TANGONERO	11
PESQUEROS POTEROS	12
PORTACONTENEDORES	7
<b>TOTAL BUQUES</b>	<b>63</b>

**abr-09**

MERCADERIA	EXPORTACION	IMPORTACION	REM.ENTRADO	REM.SALIDO	CONS.BUQUE
ADOQUINES	0	0	0	0	0
ALGAS MARINAS	0	0	0	0	0
ALUMINA	0	49.910	0	0	0
ALUMINIO	38.767	0	0	0	0
APAREJOS	0	0	0	0	0
ARABIO DE ACERO	0	0	0	0	0
ARCILLA LINGOCHEL	0	0	0	0	0
BAÑO CRIOLITICO	0	0	0	0	0
BLOQUES CATODICOS	0	0	0	0	0
BREA	0	0	0	0	0
CALAMAR	1.747	0	2.107	0	0
CAOLIN PIEDRA	0	0	0	0	0
CARBONATO SODIO	0	0	0	0	0
CARNES COMESTIBLES	230	0	0	0	0
CATODOS A GRANEL	0	0	0	0	0
CEMENTO	0	0	0	0	0
CHANCHA HIERRO	0	0	0	0	0
COKE	0	0	30.398	0	0
COMBUSTIBLES	0	0	0	0	2.833
CUERO, PELO Y GRASA ANIMAL	99	0	0	0	0
DONACIONES INTERNAC.	0	15	0	0	0
FIBRA CERAMICA	0	0	0	0	0
FLUORURO DE ALUMINIO	0	781	0	0	0
FRUTAS - MANZANA/PERA	0	0	0	0	0
FRUTA DESHIDRATADA	0	0	0	0	0
INSUMOS	0	160	0	0	0
LANA	1.608	0	0	0	0
LANGOSTINOS	1.216	0	0	0	0
LIGA DE ALUMINIO	0	0	0	0	0
MAGNESIO	0	0	0	0	0
MAQUINAS Y APARATOS	0	21	0	0	0
MATERIAL EMPAQUE	0	0	0	0	0
MATERIAL REFRACTARIO	0	159	0	0	0
MERCADERIA GENERAL	0	0	0	0	0
MERLUZA	1.521	0	2.278	0	0
PERTRECHOS	0	20	0	0	0
PESCADOS MARISCOS MOLUS.	3.480	0	2.009	0	0
PORFIDOS	2.604	0	0	0	0
PRODUCTOS QUIMICOS	0	27	0	0	0
REPUESTOS	0	10	0	0	0
SILICIO METALICO	0	0	0	0	0
SODIO CARBONADO	0	0	0	0	0
VEHICULOS y EMBARCACIONES	0	0	0	0	0
ZAPALLO	0	0	0	0	0
ZINC	0	0	0	0	0
MIEL	0	0	0	0	0
ACERO	0	0	0	0	0
<b>TOTAL TONELADAS</b>	<b>51.272</b>	<b>51.103</b>	<b>36.792</b>	<b>0</b>	<b>2.833</b>
<b>TONELADAS MOVIDAS</b>	<b>142.000</b>				

**RESUMEN ABRIL**

**EXPORTACION**

ALUMINIO	38.767
PESCADO	7.964
PORFIDOS	2.604
FRUTAS	0
OTROS	1.937

**IMPORTACION**

ALUMINA	49.910
BREA	0
OTROS	1.193

**BUQUES ATENDIDOS**

CARGA GENERAL	5
FRIGORIFICO	0
CISTERNA (TANQUE)	1
MINERALERO	0
PASAJEROS	2
PESQUERO CAJONERO	11
PESQUERO FACTORIA	5
PESQUERO TANGONERO	16
PESQUEROS POTEROS	11
PORTACONTENEDORES	8
<b>TOTAL BUQUES</b>	<b>59</b>

**may-09**

MERCADERIA	EXPORTACION	IMPORTACION	REM.ENTRADO	REM.SALIDO	CONS.BUQUE
ADOQUINES	318		0	0	0
ALGAS MARINAS	0	0	0	0	0
ALUMINA	0	49.609	0	0	0
ALUMINIO	27.319	20	0	0	0
APAREJOS	0	0	0	0	0
ARABIO DE ACERO	0	0	0	0	0
ARCILLA LINGOCHEL	0	0	0	0	0
BAÑO CRIOLITICO	0	0	0	0	0
BLOQUES CATODICOS	0	17	0	0	0
BREA	0	5.000	0	0	0
CALAMAR	752	0	948	0	0
CAOLIN PIEDRA	0	0	0	0	0
CARBONATO SODIO	0	0	0	0	0
CARNES COMESTIBLES	151	0	0	0	0
CATODOS A GRANEL	0	391	0	0	0
CEMENTO	0	0	0	0	0
CHANCHA HIERRO	245	0	0	0	0
COKE	0	0	14.002	0	0
COMBUSTIBLES	0	0	0	0	3.038
CUERO, PELO Y GRASA ANIMAL	131	0	0	0	0
DONACIONES INTERNAC.	0	0	0	0	0
FIBRA CERAMICA	0	0	0	0	0
FLUORURO DE ALUMINIO	0	781	0	0	0
FRUTAS - MANZANA/PERA	0	0	0	0	0
FRUTA DESHIDRATADA	0	0	0	0	0
INSUMOS	0	0	0	0	0
LANA	1.315	0	0	0	0
LANGOSTINOS	1.171	0	0	0	0
LIGA DE ALUMINIO	0	0	0	0	0
MAGNESIO	0	0	0	0	0
MAQUINAS Y APARATOS	0	13	0	0	0
MATERIAL EMPAQUE	0	0	0	0	0
MATERIAL REFRACTARIO	0	119	0	0	0
MERCADERIA GENERAL	0	0	0	0	0
MERLUZA	1.445	0	2.821	0	0
PERTRECHOS	0	0	0	0	0
PESCADOS MARISCOS MOLUS.	2.887	0	3.350	0	0
PORFIDOS	1.457	0	0	0	0
PRODUCTOS QUIMICOS	0	0	0	0	0
REPUESTOS	0	7	0	0	0
SILICIO METALICO	0	0	0	0	0
SODIO CARBONADO	0	0	0	0	0
VEHICULOS y EMBARCACIONES	0	0	0	0	0
ZAPALLO	0	0	0	0	0
ZINC	0	0	0	0	0
MIEL	0	0	0	0	0
ACERO	0	0	0	0	0
<b>TOTAL TONELADAS</b>	<b>37.191</b>	<b>55.957</b>	<b>21.121</b>	<b>0</b>	<b>3.038</b>
<b>TONELADAS MOVIDAS</b>	<b>117.307</b>				

**RESUMEN MAYO**

**EXPORTACION**

ALUMINIO	27.319
PESCADO	6.255
PORFIDOS	1.775
FRUTAS	0
OTROS	1.842

**IMPORTACION**

ALUMINA	49.609
BREA	5.000
OTROS	1.348

**BUQUES ATENDIDOS**

CARGA GENERAL	4
FRIGORIFICO	0
CISTERNA (TANQUE)	1
MINERALERO	0
PASAJEROS	0
PESQUERO CAJONERO	14
PESQUERO FACTORIA	7
PESQUERO TANGONERO	11
PESQUEROS POTEROS	7
PORTACONTENEDORES	5
<b>TOTAL BUQUES</b>	<b>49</b>

**jun-09**

MERCADERIA	EXPORTACION	IMPORTACION	REM.ENTRADO	REM.SALIDO	CONS.BUQUE
ADOQUINES	0	0	0	0	0
ALGAS MARINAS	0	0	0	0	0
ALUMINA	0	37.110	0	0	0
ALUMINIO	40.855	62	0	0	0
APAREJOS	0	0	0	0	0
ARABIO DE ACERO	0	0	0	0	0
ARCILLA LINGOCHEL	0	0	0	0	0
BAÑO CRIOLITICO	0	0	0	0	0
BLOQUES CATODICOS	0	56	0	0	0
BREA	0	0	0	0	0
CALAMAR	794	0	144	0	0
CAOLIN PIEDRA	0	0	0	0	0
CARBONATO SODIO	0	0	0	0	0
CARNES COMESTIBLES	268	0	0	0	0
CATODOS A GRANEL	0	161	0	0	0
CEMENTO	0	0	0	0	0
CHANCHA HIERRO	0	0	0	0	0
COKE	0	0	12.118	0	0
COMBUSTIBLES	0	0	0	0	2.849
CUERO, PELO Y GRASA ANIMAL	241	0	0	0	0
DONACIONES INTERNAC.	0	0	0	0	0
FIBRA CERAMICA	0	0	0	0	0
FLUORURO DE ALUMINIO	0	275	0	0	0
FRUTAS - MANZANA/PERA	0	0	0	0	0
FRUTA DESHIDRATADA	0	0	0	0	0
INSUMOS	0	0	0	0	0
LANA	1.183	0	0	0	0
LANGOSTINOS	1.798	0	0	0	0
LIGA DE ALUMINIO	0	0	0	0	0
MAGNESIO	0	0	0	0	0
MAQUINAS Y APARATOS	0	813	0	0	0
MATERIAL EMPAQUE	0	33	0	0	0
MATERIAL REFRACTARIO	0	109	0	0	0
MERCADERIA GENERAL(Arroz)	0	0	0	0	0
MERLUZA	2.692	0	1.528	0	0
PERTRECHOS	0	0	0	0	0
PESCADOS MARISCOS MOLUS.	3.388	18	3.840	0	0
PORFIDOS	2.226	0	0	0	0
PRODUCTOS QUIMICOS	0	21	0	0	0
REPUESTOS	0	76	0	0	0
SILICIO METALICO	0	0	0	0	0
SODIO CARBONADO	0	0	0	0	0
VEHICULOS y EMBARCACIONES	0	0	0	0	0
ZAPALLO	0	0	0	0	0
ZINC	0	0	0	0	0
MIEL	0	0	0	0	0
ACERO	0	0	0	0	0
<b>TOTAL TONELADAS</b>	<b>53.445</b>	<b>38.734</b>	<b>17.630</b>	<b>0</b>	<b>2.849</b>
<b>TONELADAS MOVIDAS</b>	<b>112.658</b>				

**RESUMEN JUNIO**

**EXPORTACION**

ALUMINIO	40.855
PESCADO	8.672
PORFIDOS	2.226
FRUTAS	0
OTROS	1.692

**IMPORTACION**

ALUMINA	37.110
BREA	0
OTROS	1.624

**BUQUES ATENDIDOS**

CARGA GENERAL	4
FRIGORIFICO	0
CISTERNA (TANQUE)	0
MINERALERO	0
PASAJEROS	0
PESQUERO CAJONERO	9
PESQUERO FACTORIA	7
PESQUERO TANGONERO	12
PESQUEROS POTEROS	1
PORTACONTENEDORES	6
<b>TOTAL BUQUES</b>	<b>39</b>



**Subtotal - 1er. Semestre 2009**

MERCADERIA	EXPORTACION	IMPORTACION	REM.ENTRADO	REM.SALIDO	CONS.BUQUE
ADOQUINES	726	0	0	0	0
ALGAS MARINAS	10	0	0	0	0
ALUMINA	0	360.160	0	0	0
ALUMINIO	172.119	377	0	0	0
APAREJOS	0	0	0	0	0
ARABIO DE ACERO	0	0	0	0	0
ARCILLA LINGOCHEL	0	0	0	0	0
BAÑO CRIOLITICO	1.044	0	0	0	0
BLOQUES CATODICOS	0	239	0	0	0
BREA	0	14.000	0	0	0
CALAMAR	7.378	84	5.877	0	0
CAOLIN PIEDRA	0	0	0	0	0
CARBONATO SODIO	0	0	0	0	0
CARNES COMESTIBLES	1.117	0	0	0	0
CATODOS A GRANEL	0	784	0	0	0
CEMENTO	405	0	0	0	0
CHANCHA HIERRO	752	0	0	0	0
COKE	0	0	85.996	0	0
COMBUSTIBLES	0	0	0	0	16.671
CUEROS y GRASA ANIMAL	750	0	0	0	0
DONACIONES INTERNAC.	0	15	0	0	0
FIBRA CERAMICA	0	0	0	0	0
FLUORURO DE ALUMINIO	0	4.271	0	0	0
FRUTAS - MANZANA/PERA	0	0	0	0	0
FRUTA DESHIDRATADA	0	0	0	0	0
INSUMOS	0	1.736	0	0	0
LANA	6.922	38	0	0	0
LANGOSTINOS	7.701	0	26	0	0
LIGA DE ALUMINIO	0	0	0	0	0
MAGNESIO	0	483	0	0	0
MAQUINAS Y APARATOS	2	1.045	0	0	0
MATERIAL EMPAQUE	0	37	0	0	0
MATERIAL REFRACTARIO	0	1.327	0	0	0
MERCADERIA GENERAL	9	233	0	0	0
MERLUZA	8.447	0	10.559	0	0
PERTRECHOS	0	40	0	0	0
PESCADOS MARISCOS MOLUS.	19.826	143	18.052	0	0
PORFIDOS	12.576	0	0	0	0
PRODUCTOS QUIMICOS	0	48	0	0	0
REPUESTOS	0	307	0	0	0
SILICIO METALICO	0	100	0	0	0
SODIO CARBONADO	0	0	0	0	0
VEHICULOS y EMBARCACIONES	0	0	0	0	0
ZAPALLO	0	0	0	0	0
ZINC	0	0	0	0	0
MIEL	0	0	0	0	0
ACERO	0	154	0	0	0
<b>TOTAL TONELADAS</b>	<b>239.784</b>	<b>385.621</b>	<b>120.510</b>	<b>0</b>	<b>16.671</b>
<b>TONELADAS MOVIDAS</b>	<b>762.586</b>				

**RESUMEN 1er SEMESTRE**

EXPORTACION	
ALUMINIO	172.119
PESCADO	43.352
PORFIDOS	13.302
FRUTAS	0
OTROS	11.011

IMPORTACION	
ALUMINA	360.160
BREA	14.000
OTROS	11.461

BUQUES ATENDIDOS	
CARGA GENERAL	28
FRIGORIFICO	3
CISTERNA (TANQUE)	2
MINERALERO	2
PASAJEROS	12
PESQUERO CAJONERO	75
PESQUERO FACTORIA	55
PESQUERO TANGONERO	63
PESQUEROS POTEROS	32
PORTACONTENEDORES	40
<b>TOTAL BUQUES</b>	<b>312</b>

**MOVIMIENTO DE CONTENEDORES DEL 1er SEMESTRE 2009**

TIPO CONTENEDOR	PIES	CANT. CONT	TEUS
<b>ENTRADO</b>			
Reefer	20	522	522
	40	1.068	2.136
Standard	20	1.364	1.364
	40	622	1.244
<b>SALIDO</b>			
Reefer	20	54	54
	40	1.502	3.004
Standard	20	2.007	2.007
	40	236	472
<b>EN TRANSITO</b>			
Reefer	20	0	0
	40	17	34
Standard	20	0	0
	40	0	0
<b>TOTAL</b>		<b>7.392</b>	<b>10.837</b>

**jul-09**

MERCADERIA	EXPORTACION	IMPORTACION	REM.ENTRADO	REM.SALIDO	CONS.BUQUE
ADOQUINES	0	0	0	0	0
ALGAS MARINAS	0	0	0	0	0
ALUMINA	0	40.000	0	0	0
ALUMINIO	7.324	22	0	0	0
APAREJOS	0	0	0	0	0
ARABIO DE ACERO	0	108	0	0	0
ARCILLA LINGOCHEL	0	0	0	0	0
BAÑO CRIOLITICO	0	0	0	0	0
BLOQUES CATODICOS	0	0	0	0	0
BREA	0	0	0	0	0
CALAMAR	21	0	145	0	0
CAOLIN PIEDRA	0	0	0	0	0
CARBONATO SODIO	0	0	0	0	0
CARNES COMESTIBLES	207	0	0	0	0
CATODOS A GRANEL	0	0	0	0	0
CEMENTO	0	0	0	0	0
CHANCHA HIERRO	0	0	0	0	0
COKE	0	0	15.000	0	0
COMBUSTIBLES	0	0	0	0	2.010
CUERO, PELO Y GRASA ANIMAL	69	0	0	0	0
DONACIONES INTERNAC.	0	9	0	0	0
FIBRA CERAMICA	0	0	0	0	0
FLUORURO DE ALUMINIO	0	0	0	0	0
FRUTAS - MANZANA/PERA/NUEZ	0	0	0	0	0
FRUTA DESHIDRATADA	0	0	0	0	0
INSUMOS	0	69	0	0	0
LANA	864	0	0	0	0
LANGOSTINOS	1.328	0	0	0	0
LIGA DE ALUMINIO	0	0	0	0	0
MAGNESIO	0	0	0	0	0
MAQUINAS Y APARATOS	0	5	0	0	0
MATERIAL EMPAQUE	4	10	0	0	0
MATERIAL REFRACTARIO	0	0	0	0	0
MERCADERIA GENERAL	0	0	0	0	0
MERLUZA	645	0	1.811	0	0
PERTRECHOS	0	0	0	0	0
PESCADOS MARISCOS MOLUS.	3.242	10	2.002	0	0
PORFIDOS	2.186	0	0	0	0
PRODUCTOS QUIMICOS	0	0	0	0	0
REPUESTOS	0	0	0	0	0
SILICIO METALICO	0	0	0	0	0
SODIO CARBONADO	0	0	0	0	0
VEHICULOS y EMBARCACIONES	0	0	0	0	0
ZAPALLO	0	0	0	0	0
ZINC	0	0	0	0	0
MIEL	0	0	0	0	0
ACERO	0	0	0	0	0
<b>TOTAL TONELADAS</b>	<b>15.890</b>	<b>40.233</b>	<b>18.958</b>	<b>0</b>	<b>2.010</b>
<b>TONELADAS MOVIDAS</b>	<b>77.091</b>				

**RESUMEN JULIO**

**EXPORTACION**

ALUMINIO	7.324
PESCADO	5.236
PORFIDOS	2.186
FRUTAS	0
OTROS	1.144

**IMPORTACION**

ALUMINA	40.000
BREA	0
OTROS	233

**BUQUES ATENDIDOS**

CARGA GENERAL	2
FRIGORIFICO	0
CISTERNA (TANQUE)	0
MINERALERO	0
PASAJEROS	0
PESQUERO CAJONERO	12
PESQUERO FACTORIA	4
PESQUERO TANGONERO	12
PESQUEROS POTEROS	1
PORTACONTENEDORES	6
<b>TOTAL BUQUES</b>	<b>37</b>

**ago-09**

MERCADERIA	EXPORTACION	IMPORTACION	REM.ENTRADO	REM.SALIDO	CONS.BUQUE
ADOQUINES	0	0	0	0	0
ALGAS MARINAS	0	0	0	0	0
ALUMINA	0	47.844	0	0	0
ALUMINIO	31.604	0	0	0	0
APAREJOS	0	0	0	0	0
ARABIO DE ACERO	0	0	0	0	0
ARCILLA LINGOCHEL	0	0	0	0	0
BAÑO CRIOLITICO	0	0	0	0	0
BLOQUES CATODICOS	0	391	0	0	0
BREA	0	0	0	0	0
CALAMAR	826	29	402	0	0
CAOLIN PIEDRA	0	0	0	0	0
CARBONATO SODIO	0	0	0	0	0
CARNES COMESTIBLES	0	0	0	0	0
CATODOS A GRANEL	0	0	0	0	0
CEMENTO	0	0	0	0	0
CHANCHA HIERRO	0	0	0	0	0
COKE	0	0	0	0	0
COMBUSTIBLES	0	0	0	0	3.776
CUERO, PELO Y GRASA ANIMAL	208	0	0	0	0
DONACIONES INTERNAC.	0	0	0	0	0
FIBRA CERAMICA	0	0	0	0	0
FLUORURO DE ALUMINIO	0	45	0	0	0
FRUTAS - MANZANA/PERA/NUEZ	0	0	0	0	0
FRUTA DESHIDRATADA	0	0	0	0	0
INSUMOS	0	0	0	0	0
LANA	1.273	0	0	0	0
LANGOSTINOS	2.301	25	415	0	0
LIGA DE ALUMINIO	0	0	0	0	0
MAGNESIO	0	0	0	0	0
MAQUINAS Y APARATOS	18	226	0	0	0
MATERIAL EMPAQUE	0	36	0	0	0
MATERIAL REFRACTARIO	0	191	0	0	0
MERCADERIA GENERAL	0	0	0	0	0
MERLUZA	1.651	0	2.407	0	0
PERTRECHOS	0	0	0	0	0
PESCADOS MARISCOS MOLUS.	3.429	0	4.035	0	0
PORFIDOS	974	0	0	0	0
PRODUCTOS QUIMICOS	0	21	0	0	0
REPUESTOS	0	0	0	0	0
SILICIO METALICO	0	0	0	0	0
SODIO CARBONADO	0	0	0	0	0
VEHICULOS y EMBARCACIONES	0	0	0	0	0
ZAPALLO	0	0	0	0	0
ZINC	0	0	0	0	0
MIEL	0	0	0	0	0
ACERO	0	50	0	0	0
<b>TOTAL TONELADAS</b>	<b>42.284</b>	<b>48.858</b>	<b>7.259</b>	<b>0</b>	<b>3.776</b>
<b>TONELADAS MOVIDAS</b>	<b>102.177</b>				

**RESUMEN AGOSTO**

EXPORTACION		BUQUES ATENDIDOS	
ALUMINIO	31.604	CARGA GENERAL	2
PESCADO	8.207	FRIGORIFICO	0
PORFIDOS	974	CISTERNA (TANQUE)	0
FRUTAS	0	MINERALERO	1
OTROS	1.499	PASAJEROS	0
		PESQUERO CAJONERO	10
		PESQUERO FACTORIA	9
		PESQUERO TANGONERO	36
		PESQUEROS POTEROS	2
		PORTACONTENEDORES	8
		<b>TOTAL BUQUES</b>	<b>68</b>

**IMPORTACION**

ALUMINA	47.844
BREA	0
OTROS	1.014

**sep-09**

MERCADERIA	EXPORTACION	IMPORTACION	REM.ENTRADO	REM.SALIDO	CONS.BUQUE
ADOQUINES	28	0	0	0	0
ALGAS MARINAS	0	0	0	0	0
ALUMINA	0	74.884	0	0	0
ALUMINIO	31.435	25	0	0	0
APAREJOS	0	0	0	0	0
ARABIO DE ACERO	0	108	0	0	0
ARCILLA LINGOCHEL	0	0	0	0	0
BAÑO CRIOLITICO	0	0	0	0	0
BLOQUES CATODICOS	0	0	0	0	0
BREA	0	0	0	0	0
CALAMAR	400	10	300	0	0
CAOLIN PIEDRA	0	0	0	0	0
CARBONATO SODIO	0	0	0	0	0
CARNES COMESTIBLES	0	0	0	0	0
CATODOS A GRANEL	0	0	0	0	0
CEMENTO	0	0	0	0	0
CHANCHA HIERRO	0	0	0	0	0
COKE	0	0	28.151	0	0
COMBUSTIBLES	0	0	0	0	4.686
CUERO, PELO Y GRASA ANIMAL	464	0	0	0	0
DONACIONES INTERNAC.	0	0	0	0	0
FIBRA CERAMICA	0	0	0	0	0
FLUORURO DE ALUMINIO	0	505	0	0	0
FRUTAS - MANZANA/PERA	0	0	0	0	0
FRUTA DESHIDRATADA	0	0	0	0	0
INSUMOS	0	243	0	0	0
LANA	990	0	0	0	0
LANGOSTINOS	3.407	0	615	0	0
LIGA DE ALUMINIO	0	0	0	0	0
MAGNESIO	0	0	0	0	0
MAQUINAS Y APARATOS	0	29	0	0	0
MATERIAL EMPAQUE	0	0	0	0	0
MATERIAL REFRACTARIO	0	0	0	0	0
MERCADERIA GENERAL	0	0	0	0	0
MERLUZA	2.185	0	1.399	0	0
PERTRECHOS	0	0	0	0	0
PESCADOS MARISCOS MOLUS.	3.559	0	4.096	0	0
PORFIDOS	2.223	0	0	0	0
PRODUCTOS QUIMICOS	0	0	0	0	0
REPUESTOS	5	68	0	0	0
SILICIO METALICO	0	60	0	0	0
SODIO CARBONADO	0	0	0	0	0
VEHICULOS y EMBARCACIONES		0	0	0	0
ZAPALLO	0	0	0	0	0
ZINC	0	0	0	0	0
MIEL	0	0	0	0	0
ACERO	0	0	0	0	0
<b>TOTAL TONELADAS</b>	<b>44.696</b>	<b>75.932</b>	<b>34.561</b>	<b>0</b>	<b>4.686</b>
<b>TONELADAS MOVIDAS</b>	<b>159.875</b>				

**RESUMEN SEPTIEMBRE**

**EXPORTACION**

ALUMINIO	31.435
PESCADO	9.551
PORFIDOS	2.251
FRUTAS	0
OTROS	1.459

**IMPORTACION**

ALUMINA	74.884
BREA	0
OTROS	1.048

**BUQUES ATENDIDOS**

CARGA GENERAL	5
FRIGORIFICO	0
CISTERNA (TANQUE)	0
MINERALERO	0
PASAJEROS	0
PESQUERO CAJONERO	8
PESQUERO FACTORIA	7
PESQUERO TANGONERO	31
PESQUEROS POTEROS	1
PORTACONTENEDORES	8
<b>TOTAL BUQUES</b>	<b>60</b>

**oct-09**

MERCADERIA	EXPORTACION	IMPORTACION	REM.ENTRADO	REM.SALIDO	CONS.BUQUE
ADOQUINES	0	0	0	0	0
ALGAS MARINAS	0	0	0	0	0
ALUMINA	0	91.637	0	0	0
ALUMINIO	28.731	43	0	0	0
APAREJOS	0	0	0	0	0
ARABIO DE ACERO	0	0	0	0	0
ARCILLA LINGOCHEL	0	0	0	0	0
BAÑO CRIOLITICO	0	0	0	0	0
BLOQUES CATODICOS	0	0	0	0	0
BREA	0	10.000	0	0	0
CALAMAR	84	0	0	0	0
CAOLIN PIEDRA	0	0	0	0	0
CARBONATO SODIO	0	0	0	0	0
CARNES COMESTIBLES	0	0	0	0	0
CATODOS A GRANEL	0	0	0	0	0
CEMENTO	0	0	0	0	0
CHANCHA HIERRO	0	0	0	0	0
COKE	0	0	0	0	0
COMBUSTIBLES	0	0	0	0	3.065
CUERO, PELO Y GRASA ANIMAL	219	0	0	0	0
DONACIONES INTERNAC.	0	0	0	0	0
FIBRA CERAMICA	0	0	0	0	0
FLUORURO DE ALUMINIO	0	0	0	0	0
FRUTAS - MANZANA/PERA	0	0	0	0	0
FRUTA DESHIDRATADA	0	0	0	0	0
INSUMOS	0	24	0	0	0
LANA	1.207	0	0	0	0
LANGOSTINOS	1.629	0	372	0	0
LIGA DE ALUMINIO	0	0	0	0	0
MAGNESIO	0	0	0	0	0
MAQUINAS Y APARATOS	0	0	0	0	0
MATERIAL EMPAQUE	0	0	0	0	0
MATERIAL REFRACTARIO	0	0	0	0	0
MERCADERIA GENERAL	0	0	0	0	0
MERLUZA	976	0	3.614	0	0
PERTRECHOS	0	0	0	0	0
PESCADOS MARISCOS MOLUS.	3.433	0	2.996	0	0
PORFIDOS	1.118	0	0	0	0
PRODUCTOS QUIMICOS	0	0	0	0	0
REPUESTOS	0	0	0	0	0
SILICIO METALICO	0	0	0	0	0
SODIO CARBONADO	0	0	0	0	0
VEHICULOS y EMBARCACIONES	0	0	0	0	0
ZAPALLO	0	0	0	0	0
ZINC	0	0	0	0	0
MIEL	0	0	0	0	0
ACERO	0	0	0	0	0
<b>TOTAL TONELADAS</b>	<b>37.397</b>	<b>101.704</b>	<b>6.982</b>	<b>0</b>	<b>3.065</b>
<b>TONELADAS MOVIDAS</b>	<b>149.148</b>				

**RESUMEN OCTUBRE**

EXPORTACION		BUQUES ATENDIDOS	
ALUMINIO	28.731	CARGA GENERAL	4
PESCADO	6.122	FRIGORIFICO	0
PORFIDOS	1.118	CISTERNA (TANQUE)	0
FRUTAS	0	MINERALERO	1
OTROS	1.426	PASAJEROS	0
		PESQUERO CAJONERO	15
		PESQUERO FACTORIA	7
		PESQUERO TANGONERO	28
		PESQUEROS POTEROS	0
		PORTACONTENEDORES	7
		<b>TOTAL BUQUES</b>	<b>62</b>
IMPORTACION			
ALUMINA	91.637		
BREA	10.000		
OTROS	67		

**nov-09**

MERCADERIA	EXPORTACION	IMPORTACION	REM.ENTRADO	REM.SALIDO	CONS.BUQUE
ADOQUINES	0	0	0	0	0
ALGAS MARINAS	0	0	0	0	0
ALUMINA	0	37.247	0	0	0
ALUMINIO	17.741	22	0	0	0
APAREJOS	0	0	0	0	0
ARABIO DE ACERO	0	0	0	0	0
ARCILLA LINGOCHEL	0	0	0	0	0
BAÑO CRIOLITICO	0	0	0	0	0
BLOQUES CATODICOS	0	57	0	0	0
BREA	0	4.385	0	0	0
CALAMAR	171	0	0	0	0
CAOLIN PIEDRA	0	0	0	0	0
CARBONATO SODIO	0	0	0	0	0
CARNES COMESTIBLES	0	0	0	0	0
CATODOS A GRANEL	0	0	0	0	0
CEMENTO	0	0	0	0	0
CHANCHA HIERRO	385	0	0	0	0
COKE	0	0	14.005	0	0
COMBUSTIBLES	0	0	0	0	1.733
CUERO, PELO Y GRASA ANIMAL	178	0	0	0	0
DONACIONES INTERNAC.	0	0	0	0	0
FIBRA CERAMICA	0	0	0	0	0
FLUORURO DE ALUMINIO	0	0	0	0	0
FRUTAS - MANZANA/PERA	0	0	0	0	0
FRUTA DESHIDRATADA	0	0	0	0	0
INSUMOS	0	1	0	0	0
LANA	512	0	0	0	0
LANGOSTINOS	1.432	0	68	0	0
LIGA DE ALUMINIO	0	0	0	0	0
MAGNESIO	0	0	0	0	0
MAQUINAS Y APARATOS	0	595	0	0	0
MATERIAL EMPAQUE	0	12	0	0	0
MATERIAL REFRACTARIO	0	0	0	0	0
MERCADERIA GENERAL	0	0	0	0	0
MERLUZA	1.153	0	2.721	0	0
PERTRECHOS	0	0	0	0	0
PESCADOS MARISCOS MOLUS.	3.146	0	4.416	0	0
PORFIDOS	358	0	0	0	0
PRODUCTOS QUIMICOS	0	42	0	0	0
REPUESTOS	0	4	0	0	0
SILICIO METALICO	0	0	0	0	0
SODIO CARBONADO	0	0	0	0	0
VEHICULOS y EMBARCACIONES	0	0	0	0	0
ZAPALLO	0	0	0	0	0
ZINC	0	0	0	0	0
MIEL	0	0	0	0	0
ACERO	0	51	0	0	0
<b>TOTAL TONELADAS</b>	<b>25.076</b>	<b>42.416</b>	<b>21.210</b>	<b>0</b>	<b>1.733</b>
<b>TONELADAS MOVIDAS</b>	<b>90.435</b>				

**RESUMEN NOVIEMBRE**

EXPORTACION		BUQUES ATENDIDOS	
ALUMINIO	17.741	CARGA GENERAL	2
PESCADO	5.902	FRIGORIFICO	0
PORFIDOS	358	CISTERNA (TANQUE)	0
FRUTAS	0	MINERALERO	1
OTROS	1.075	PASAJEROS	0
		PESQUERO CAJONERO	14
		PESQUERO FACTORIA	17
		PESQUERO TANGONERO	12
		PESQUEROS POTEROS	0
		PORTACONTENEDORES	6
		<b>TOTAL BUQUES</b>	<b>52</b>
IMPORTACION			
ALUMINA	37.247		
BREA	4.385		
OTROS	784		

## dic-09

MERCADERIA	EXPORTACION	IMPORTACION	REM.ENTRADO	REM.SALIDO	CONS.BUQUE
ADOQUINES	0	0	0	0	0
ALGAS MARINAS	0	0	0	0	0
ALUMINA	0	74.064	0	0	0
ALUMINIO	18.606	0	0	0	0
APAREJOS	0	0	0	0	0
ARABIO DE ACERO	0	0	0	0	0
ARCILLA LINGOCHEL	0	0	0	0	0
BAÑO CRIOLITICO	0	0	0	0	0
BLOQUES CATODICOS	0	0	0	0	0
BREA	0	0	0	0	0
CALAMAR	1.146	25	0	0	0
CAOLIN PIEDRA	0	0	0	0	0
CARBONATO SODIO	0	0	0	0	0
CARNES COMESTIBLES	0	0	0	0	0
CATODOS A GRANEL	0	0	0	0	0
CEMENTO	0	0	0	0	0
CHANCHA HIERRO	300	0	0	0	0
COKE	0	0	12.460	0	0
COMBUSTIBLES	0	0	0	0	891
CUERO, PELO Y GRASA ANIMAL	232	0	0	0	0
DONACIONES INTERNAC.	0	0	0	0	0
FIBRA CERAMICA	0	0	0	0	0
FLUORURO DE ALUMINIO	0	722	0	0	0
FRUTAS - MANZANA/PERA	0	0	0	0	0
FRUTA DESHIDRATADA	0	0	0	0	0
INSUMOS	0	43	0	0	0
LANA	1.419	0	0	0	0
LANGOSTINOS	1.227	0	69	0	0
LIGA DE ALUMINIO	0	0	0	0	0
MAGNESIO	0	0	0	0	0
MAQUINAS Y APARATOS	0	594	0	0	0
MATERIAL EMPAQUE	0	0	0	0	0
MATERIAL REFRACTARIO	0	354	0	0	0
MERCADERIA GENERAL	0	0	0	0	0
MERLUZA	1.528	0	1.135	0	0
PERTRECHOS	0	0	0	0	0
PESCADOS MARISCOS MOLUS.	4.725	0	3.195	0	0
PORFIDOS	1.426	0	0	0	0
PRODUCTOS QUIMICOS	0	0	0	0	0
REPUESTOS	0	0	0	0	0
SILICIO METALICO	0	0	0	0	0
SODIO CARBONADO	0	0	0	0	0
VEHICULOS y EMBARCACIONES	0	0	0	0	0
ZAPALLO	0	0	0	0	0
ZINC	0	0	0	0	0
MIEL	0	0	0	0	0
ACERO	0	0	0	0	0
<b>TOTAL TONELADAS</b>	<b>30.609</b>	<b>75.802</b>	<b>16.859</b>	<b>0</b>	<b>891</b>
<b>TONELADAS MOVIDAS</b>	<b>124.161</b>				

## RESUMEN DICIEMBRE

## EXPORTACION

ALUMINIO	18.606
PESCADO	8.626
PORFIDOS	1.426
FRUTAS	0
OTROS	1.951

## IMPORTACION

ALUMINA	74.064
BREA	0
OTROS	1.738

## BUQUES ATENDIDOS

CARGA GENERAL	3
FRIGORIFICO	0
CISTERNA (TANQUE)	0
MINERALERO	0
PASAJEROS	1
PESQUERO CAJONERO	5
PESQUERO FACTORIA	13
PESQUERO TANGONERO	13
PESQUEROS POTEROS	0
PORTACONTENEDORES	6
<b>TOTAL BUQUES</b>	<b>41</b>



### Subtotal - 2do. Semestre 2009

MERCADERIA	EXPORTACION	IMPORTACION	REM.ENTRADO	REM.SALIDO	CONS.BUQUE
ADOQUINES	28	0	0	0	0
ALGAS MARINAS	0	0	0	0	0
ALUMINA	0	365.676	0	0	0
ALUMINIO	135.441	112	0	0	0
APAREJOS	0	0	0	0	0
ARABIO DE ACERO	0	216	0	0	0
ARCILLA LINGOCHEL	0	0	0	0	0
BAÑO CRIOLITICO	0	0	0	0	0
BLOQUES CATODICOS	0	448	0	0	0
BREA	0	14.385	0	0	0
CALAMAR	2.648	64	847	0	0
CAOLIN PIEDRA	0	0	0	0	0
CARBONATO SODIO	0	0	0	0	0
CARNES COMESTIBLES	207	0	0	0	0
CATODOS A GRANEL	0	0	0	0	0
CEMENTO	0	0	0	0	0
CHANCHA HIERRO	685	0	0	0	0
COKE	0	0	69.616	0	0
COMBUSTIBLES	0	0	0	0	16.161
CUEROS y GRASA ANIMAL	1.370	0	0	0	0
DONACIONES INTERNAC.	0	9	0	0	0
FIBRA CERAMICA	0	0	0	0	0
FLUORURO DE ALUMINIO	0	1.272	0	0	0
FRUTAS - MANZANA/PERA	0	0	0	0	0
FRUTA DESHIDRATADA	0	0	0	0	0
INSUMOS	0	380	0	0	0
LANA	6.265	0	0	0	0
LANGOSTINOS	11.324	25	1.539	0	0
LIGA DE ALUMINIO	0	0	0	0	0
MAGNESIO	0	0	0	0	0
MAQUINAS Y APARATOS	18	1.449	0	0	0
MATERIAL EMPAQUE	4	58	0	0	0
MATERIAL REFRACTARIO	0	545	0	0	0
MERCADERIA GENERAL	0	0	0	0	0
MERLUZA	8.138	0	13.087	0	0
PERTRECHOS	0	0	0	0	0
PESCADOS MARISCOS MOLUS.	21.534	10	20.740	0	0
PORFIDOS	8.285	0	0	0	0
PRODUCTOS QUIMICOS	0	63	0	0	0
REPUESTOS	5	72	0	0	0
SILICIO METALICO	0	60	0	0	0
SODIO CARBONADO	0	0	0	0	0
VEHICULOS y EMBARCACIONES	0	0	0	0	0
ZAPALLO	0	0	0	0	0
ZINC	0	0	0	0	0
MIEL	0	0	0	0	0
ACERO	0	101	0	0	0
<b>TOTAL TONELADAS</b>	<b>195.952</b>	<b>384.945</b>	<b>105.829</b>	<b>0</b>	<b>16.161</b>
<b>TONELADAS MOVIDAS</b>	<b>702.887</b>				

#### RESUMEN 2do. SEMESTRE

EXPORTACION	
ALUMINIO	135.441
PESCADO	43.644
PORFIDOS	8.313
FRUTAS	0
OTROS	8.554

IMPORTACION	
ALUMINA	365.676
BREA	14.385
OTROS	4.884

BUQUES ATENDIDOS	
CARGA GENERAL	18
FRIGORIFICO	0
CISTERNA (TANQUE)	0
MINERALERO	3
PASAJEROS	1
PESQUERO CAJONERO	64
PESQUERO FACTORIA	57
PESQUERO TANGONERO	132
PESQUEROS POTEROS	4
PORTACONTENEDORES	41
<b>TOTAL BUQUES</b>	<b>320</b>

**MOVIMIENTO DE CONTENEDORES DEL 2do SEMESTRE 2009**

<b>TIPO CONTENEDOR</b>	<b>PIES</b>	<b>CANT. CONT</b>	<b>TEUS</b>
<b>ENTRADO</b>			
Reefer	20	887	887
	40	838	1.676
Standard	20	721	721
	40	382	764
Flat Rack	40	5	10
<b>SALIDO</b>			
Reefer	20	79	79
	40	1.551	3.102
Standard	20	1.948	1.948
	40	207	414
<b>EN TRANSITO</b>			
Standard	20	15	15
<b>TOTAL</b>		<b>6.633</b>	<b>9.616</b>